

## Presentazione

Il razionale di questo video-corso è quello di eseguire tecniche operatorie dalle più elementari alle più sofisticate con tecnica endoscopica o video-assistita per permettere ai partecipanti di visualizzare tutte le fasi dell'intervento. Durante il corso non verranno affrontati e discussi solamente argomenti chirurgici, ma anche il trattamento medico e farmacologico delle patologie affrontate. Anche la tredicesima edizione di questo videocorso si terrà in modalità mista con un collegamento on-line per chi vorrà partecipare da remoto e con una quota di partecipanti che potrà assistere in presenza agli interventi chirurgici che saranno eseguiti in diretta. Collegandosi alla piattaforma del Provider sarà possibile comunque, per gli iscritti al corso, usufruire della modalità "on demand" già prima dell'inizio del corso. Giovedì pomeriggio si terranno una serie di presentazioni sulla scialoendoscopia, venerdì gli interventi chirurgici in diretta dalla sala operatoria saranno alternati ad interventi preregistrati e sabato mattina saranno presentate relazioni su temi specifici. I partecipanti potranno assistere in diretta alle presentazioni formulando le proprie domande ai relatori/operatori via chat o chiedendo la parola al moderatore. Per ottenere i crediti Ecm, sarà necessario rimanere collegati alla piattaforma durante le 3 sessioni Webinar mentre, per rivedere i video o riascoltare le presentazioni, tutto il videocorso sarà a lungo disponibile in modalità "on demand". Nella speranza che la Pandemia ci consenta al più presto di tornare alla normalità, do a tutti il benvenuto alla tredicesima Edizione del Corso.

## Faculty

**Prof. Marco de Vincentiis**

Prof. Ordinario di Otorinolaringoiatria  
"Sapienza" Università di Roma

**Prof. Stefano Di Girolamo**

Prof. Ordinario di Otorinolaringoiatria  
Università degli Studi di Roma "Tor Vergata"

**Prof. Massimo Fusconi**

Prof. Associato di Otorinolaringoiatria  
"Sapienza" Università di Roma

**Prof. Andrea Gallo**

Prof. Ordinario di Otorinolaringoiatria  
"Sapienza" Università di Roma

**Prof. Antonio Greco**

Prof. Ordinario di Otorinolaringoiatria  
"Sapienza" Università di Roma

**Prof. Piero Macerani**

Docente di diagnostica per immagini  
«Sapienza» Università di Roma

**Prof. Giuseppe Magliulo**

Prof. Ordinario di Otorinolaringoiatria  
"Sapienza" Università di Roma

**Prof. Gaetano Paludetti**

Prof. Ordinario di Otorinolaringoiatria  
Università Cattolica del Sacro Cuore Roma

## Operatori

**Prof. Andrea Gallo**

Dott.ssa Veronica Clemenzi

Dott.ssa Camilla Gallipoli

Dott. Salvatore Martellucci

Dott. Giulio Pagliuca

Dott. Andrea Stolfi

## INFORMAZIONI GENERALI

### Coordinatore del Corso:



**Prof. Andrea Gallo**

Ordinario di Otorinolaringoiatria «Sapienza» Università di Roma

Direttore UOC di Otorinolaringoiatria Universitaria-ASL Latina

Sede del corso (Per la modalità in presenza se autorizzata dalla normativa anti-covid)

Sede del convegno:

Azienda U.S.L. Latina,  
Presidio Ospedaliero Centro  
Ospedale "Alfredo Fiorini"  
Via Firenze, 40124 Terracina (LT)

**Quota di iscrizione:**

- € 450 euro + IVA (22%) senza ECM

- € 500 euro + IVA (22%) con ECM

**Accreditamento:**

**IL CORSO SARÀ ACCREDITATO PER CHIRURGI SPECIALISTI IN OTORINOLARINGOIATRIA E CHIRURGIA MAXILLO-FACCIALE PRESSO IL MINISTERO DELLA SANITÀ.**

**Segreteria Scientifica:**

**Prof. Andrea Gallo**

Tel: 337732750

E-mail: [andrea.gallo@uniroma1.it](mailto:andrea.gallo@uniroma1.it)

Dott. Giulio Pagliuca

Tel: 3358037424

E-mail: [dott.giuliopagliuc@gmail.com](mailto:dott.giuliopagliuc@gmail.com)

**Provider e Segreteria Organizzativa:**

Fisioair S.r.l.

Viale Vaticano 79 – 00165 Roma

Tel: 0689232124

e-mail: [info@fisioair.it](mailto:info@fisioair.it)

Sito web: [www.fisioair.it](http://www.fisioair.it)



**SAPIENZA**  
UNIVERSITÀ DI ROMA

## LA CHIRURGIA ENDOSCOPICA ED ESOSCOPICA IN OTORINOLARINGOIATRIA

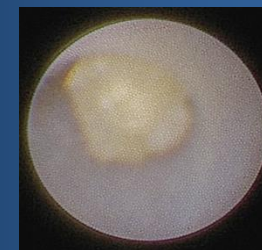
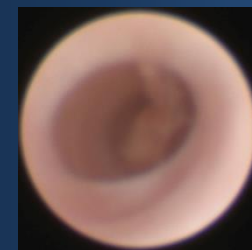
Webinar with Q & A  
Modalità in presenza

(se autorizzata dalla normativa anti COVID)

Topics on demand

**13<sup>a</sup> EDIZIONE**

**Coordinatore: Prof. Andrea Gallo**  
"Sapienza" Università di Roma  
Polo Pontino



**Giovedì 17, Venerdì 18 e  
Sabato 19 Novembre 2022**

## On demand

**Anatomia e Fisiologia delle Ghiandole Salivari Maggiori**

A. Stolfa, V. Clemenzi

**Il Significato del Mucous Plug nelle scialoadeniti**

M. Fusconi

**Terapia medica topica e sistemica post-operatoria nasosinusale e otologica**

A. Stolfa

**Terapia medica topica e sistemica post-operatoria nasosinusale**

V. Clemenzi

**Reflusso faringolaringeo : inquadramento e trattamento**

A. Stolfa

**L'antibiototerapia nel trattamento post-operatorio**

C. Gallipoli

**Ruolo della bromelina nella terapia delle rinosinusiti e delle scialoadeniti**

V. Clemenzi

## Giovedì 17 Novembre

Dalle 13:00 alle 18:00

**Saluto di benvenuto ed introduzione al corso**

A. Gallo, G. Pagliuca

**La terapia farmacologica delle riniti allergiche e vasomotorie**

A. Stolfa

**Asma grave e Poliposi nasale: ruolo della terapia biologica**

G. Pagliuca

**Ruolo degli steroidi topici e sistemici nella patologia nasosinusale**

V. Clemenzi

**Patologia e Fisiopatologia**

- **Scialoadenite cronica litiasica**
- **Scialoadenite cronica non litiasica**
- **Anomalie morfologiche dei dotti**
- **Parotite ricorrente giovanile**

V. Clemenzi, C. Gallipoli, A. Stolfa

**Indicazioni e Controindicazioni alla Scialoendoscopia**

**Tecniche Chirurgiche step by step**

- **Scialoendoscopia diagnostica**
- **Scialoendoscopia operativa**
- **Tecnica combinata**

A. Gallo, G. Pagliuca

**Valutazione ecografica pre, intra e post-operatoria delle ghiandole salivari maggiori - Corso teorico-pratico**

P. Maceroni

## Venerdì 18 Novembre

**Commento live di interventi chirurgici in diretta dalla sala operatoria o registrati di scialoendoscopia e chirurgia endoscopica e videoassistita con faculty Q&A**

A. Gallo, G. Pagliuca, V. Clemenzi, A. Stolfa

**09:00-11:00** Scialoendoscopia diagnostica della parotide e della sottomandibolare:

-Parotite ricorrente monolaterale sinistra

-Scialoadenite sottomandibolare sinistra (alitisica)

-Scialoadenite sottomandibolare sinistra (litiasica)

-Parotite ricorrente sin in pz affetta da S. Sjogren

-Parotite ricorrente giovanile

**11:00-13:00** Scialoendoscopia operativa e videoassistita:

-Scialolitiasi parotidea destra: scialoendoscopia operativa

-Scialolitiasi parotidea sinistra: scialoendoscopia operativa

-Ranula sinistra recidivante: marsupializzazione

**13:00-15:00** Litotrissia scialoendoscopica di calcoli salivari:

-Scialolitiasi sottomandibolare destra: litotrissia intracorporea

**15:00-17:00** Asportazione di calcoli salivari con approccio combinato scialoendoscopico e videoassistito:

-Scialolitiasi porzione distale dotto di Wharton destro

-Scialolitiasi porzione centrale dotto di Wharton destro

-Scialolitiasi ilo-parenchimale Sottomandibolare sin

-Scialolitiasi dotto di Stenone sinistro

**17:00-17:30** La chirurgia endoscopica dell'orecchio medio:

-Stapedotomia a tempi classici e invertiti

-Revisione di stapedotomia

**17:30-18:00** La chirurgia endoscopica e video-assistita nasosinusale:

-Correzione funzionale di deviazione del setto nasale video-assistita

-FESS, accesso al recesso sfeno-etmoidale

## Sabato 19 Novembre

**La chirurgia endoscopica e video-assistita nasosinusale, otologica e laringo-tracheale**

Ore 09.00

**Inizio collegamento dei partecipanti alla piattaforma ed introduzione della sessione webinar Q & A**

Moderatore: A. Gallo

Ore 09.30

**Chirurgia Endoscopica ed Esooscopica delle Protesi Fonatorie Dopo Laringectomia Totale**

M. De Vincentiis

Ore 10:00

**Il Trattamento Endoscopico dell'Empty Nose Syndrome**

S. Di Girolamo

Ore 10:30

**Chirurgia Endoscopica Nasosinusale per Patologia Benigna**

G. Paludetti

Ore 11:00

**Chirurgia Endoscopica dell'orecchio Medio**

G. Magliulo

Ore 11.30

**La Chirurgia videoassistita della Punta e della Piramide Nasale**

A. Greco

Ore 12.00

**Chirurgia Osas videoassistita: le Barbed Sutures**

S. Martellucci

Ore 12:30

**Letture sponsorizzata Sanofi**

**CRSwNP e evidence based medicine: dalla chirurgia ai farmaci biologici. Come orientarci nelle scelte.**

G. Pagliuca

Ore 13:00

**Take-home message**

A. Gallo, G. Pagliuca

**Chiusura dei lavori**

## MODALITÀ DI ISCRIZIONE

# LA CHIRURGIA ENDOSCOPICA ED ESOSCOPICA IN OTORINOLARINGOIATRIA. 13<sup>^</sup> EDIZIONE

Terracina - 17, 18 e 19 Novembre 2022  
Ospedale A. Fiorini, Via Firenze 1

*Coordinatore: Prof. Andrea Gallo - "Sapienza" Università di Roma - Polo Pontino*

1) Verificare la disponibilità di posti e costi inviando una mail a [info@fisioair.it](mailto:info@fisioair.it) o telefonando allo 06/89232124.

La quota di iscrizione senza ECM è di € 400,00 + 22% IVA mentre l'iscrizione con ECM è di € 500,00 + 22% IVA.

2) Effettuare un bonifico bancario a favore di:

Fisioair S.r.l.

IBAN IT40X0306905232100000002406

N.B. Specificare nel bonifico

- ✓ il nome del partecipante, il titolo e la data del corso
- ✓ nei dati del beneficiario l'intestazione completa: Fisioair S.r.l.

3) inviare la scheda d'iscrizione con copia del pagamento entro il decimo giorno anteriore alla data di svolgimento del corso, tramite posta ordinaria all'indirizzo: Fisioair S.r.l. – Viale Vaticano 79 - 00165 Roma o tramite mail a: [info@fisioair.it](mailto:info@fisioair.it). indicando in questo caso i dati anagrafici, il C.F. o la Partita I.V.A. e gli estremi del bonifico.

*Le pre-iscrizioni saranno accettate fino al raggiungimento del numero massimo di partecipanti previsto.*

**Enti pubblici e dipendenti di enti pubblici:** per le iscrizioni effettuate da enti pubblici la fattura sarà emessa esente I.V.A..

**Comunicazioni ulteriori:** per qualsiasi comunicazione o richiesta di chiarimento

E-mail [info@fisioair.it](mailto:info@fisioair.it)

Tel. 06/89232124

## SCHEDA DI ISCRIZIONE

Nome
Cognome
Cellulare
Mail
Indirizzo
CAP
Città
C.F.
Professione
Specializzazione
Dati per la fatturazione
.....
.....
Chiede di essere iscritto al corso: <b>LA CHIRURGIA ENDOSCOPICA ED ESOSCOPICA IN OTORINOLARINGOIATRIA.</b> <b>13<sup>A</sup> EDIZIONE</b> <i>Terracina - 17, 18 e 19 Novembre 2022</i> <i>Ospedale A. Fiorini, Via Firenze 1</i> <input type="checkbox"/> <b>Senza ECM (€ 400,00 + 22% IVA)</b> <input type="checkbox"/> <b>Con ECM (€ 500,00 + 22% IVA)</b>